

## Effektiva whiplashskydd halverar risken för nackskada

Under 70-talet kom nackskydden (huvudstöden) in i våra bilar och successivt har de införts på samtliga sittplatser i bilen. Effekten av dessa har visat sig relativt låg, 5-10 procent. Mer avancerade whiplashskydd introducerades av några biltillverkare i slutet av 90-talet. De kännetecknas av att huvudstödet eller ryggstödet geometri förändras i krockögonblicket vid påkörning bakifrån, vilket innebär att pisksnärtseffekten minskar.

En tidigare studie från Folksam och Vägverket visar att de nya bilstolar med whiplashskydd som Volvo och Saab lanserat, minskar risken för långvariga whiplashbesvär med 40 procent för den som blir påkörd bakifrån. I studien har man jämfört bilar med eller utan särskilda whiplashskydd. Bilarna var i övrigt identiska. På så sätt har nyttan av whiplashskyddet kunnat mätas. Både Saab och Volvo var bättre än genomsnittet redan innan de särskilda whiplashskydden infördes. Det indikerar att antalet whiplashskador minst kan halveras om samtliga bilfabrikanter införde system i nivå med marknadens bästa.

## Hur kan jag minska riskerna?

Du kan göra en hel del för att minska risken för att få en whiplashskada. Här är några exempel:

- Välj en bil med effektivt whiplashskydd.
- Justera huvudstöden till rätt nivå. Det innebär att stödets överkant minst ska vara i höjd med hjässan.
- Minimera avståndet mellan huvudet och huvudstödet genom att räta upp stolsryggen.
- Håll ordentligt avstånd till framförvarande bil.
- Om du hinner se i backspeglarna att du kommer bli påkörd bakifrån, pressa huvudet mot stödet och vrid inte huvudet.

## Så här gjordes krockproven

Fakta från verkliga olyckor, där bilen varit utrustad med krockpulsomätare (svart låda), har skapat förutsättningar att utvärdera whiplashsystem via krockprov. Hittills har bilindustrin i huvudsak koncentrerat sig på att försöka minska risken för whiplashskador vid påkörning bakifrån genom att förändra bilstolen. Därför ger krockprov av bilstolar en relevant uppfattning om hur väl olika bilmodeller hanterar whiplashproblematiken. Bilstolens skyddande egenskaper har utvärderats i tre olika krockvåldsnivåer vid påkörning bakifrån. De tre proven gynnar robusta lösningar.

Euro NCAP, det Europeiska krockprovningssamarbetet, håller på att utveckla en metod att testa bilstolars skydd mot pisksnärtskada. Denna provomgång har genomförts enligt de förslag Euro NCAP hade sommaren 2006. Förändringar i Euro NCAPs metod kommer att ske utifrån erfarenheter i denna provomgång. Proven har genomförts i samarbete med Thatcham i Storbritannien som också utfört testerna.

Sju olika nackskadekriterier har använts. Skaderisken mäts i början, mitten och i slutet av krockfasen. Krockproven visar sammantaget att säkerhetsnivån varierar stort mellan olika bil- och stolsmodeller. Det finns bilstolar som utsätter den åkande för stora belastningar i flera skadeområden vid provningarna. Andra stolar lyckas skydda de åkande väl i dessa prov. De uppmätta skillnaderna indikerar att risken att få bestående whiplashbesvär varierar från låg risk till tämligen hög risk. Vi rekommenderar bilar vars skyddssystem ligger i den gröna gruppen.

En bils vikt påverkar risken för en skada vid en påkörning bakifrån. Risken är högre i en lättare bil än i en tyngre bil. Resultaten är därför inte helt jämförbara för bilar med stora skillnader i vikt.

Läs mer på [www.folksam.se](http://www.folksam.se)  
alternativt [www.vv.se](http://www.vv.se)



781 87 Borlänge.  
[www.vv.se](http://www.vv.se) [vagverket@vv.se](mailto:vagverket@vv.se)  
Telefon 0771-119 119. Texttelefon 0243-750 90. Fax 0243-758 25.

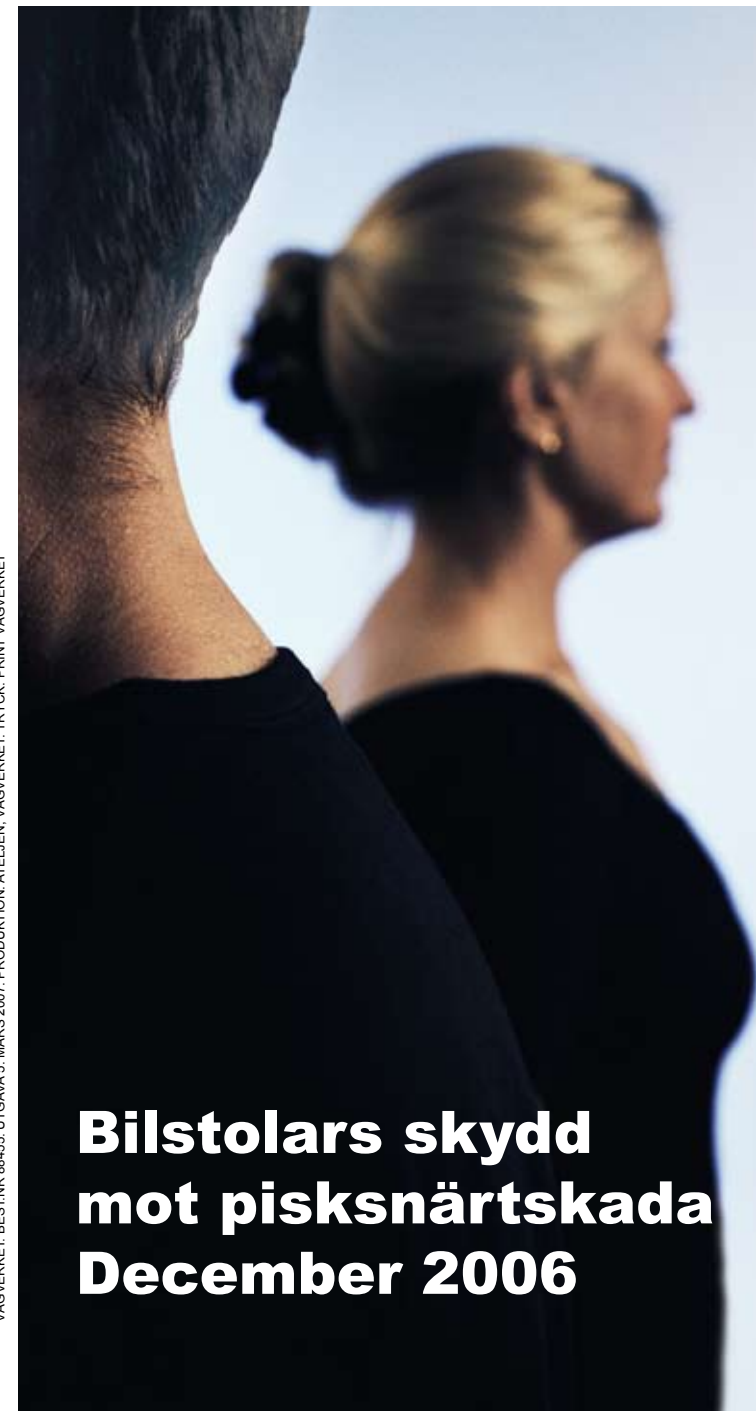


Kundservice 0771-950 950  
Folksam forskning 08-772 60 00  
Internet: [www.folksam.se](http://www.folksam.se)



Vägverket

Folksam®



**Bilstolars skydd  
mot pisksnärtskada  
December 2006**

# Bilstolars skydd mot pisksnärtskada, resultat 2006

Bilmodell	Grupp	Poäng
Volvo V50	Grön	4
Volvo S80 årsmodell 2007	Grön	6
Saab 9-3	Grön	10
Honda Civic	Grön	13
Audi A6 årsmodell 2007	Grön	13
Mazda 5	Grön	13
Peugeot 307	Grön	14
Audi A4 årsmodell 2007	Grön	14
Ford Focus II	Grön	16
Ford S-Max	Grön	16

Bilmodell	Grupp	Poäng
Subaru Legacy	Gul	21
Volkswagen Passat	Gul	21
Renault Clio	Gul	22
Toyota Prius	Gul	24
Seat Altea	Gul	24
Mercedes A-Klass	Gul	25
Audi A6 årsmodell 2006	Gul	25
Volkswagen Golf	Gul	25

Bilmodell	Grupp	Poäng
Mercedes C-Klass	Röd	26
Audi A4 årsmodell 2006	Röd	26
Fiat Grande Punto	Röd	27
Lexus IS	Röd	27
Nissan Almera	Röd	29
Citroën C1	Röd	30
Toyota Yaris	Röd	30
Škoda Octavia*	Röd	31
Mercedes M-Klass	Röd	31
BMW 3-Serie	Röd	31
BMW 5-Serie	Röd	32
Citroën C5	Röd	32
Opel Astra*	Röd	32
Volkswagen Fox	Röd	32

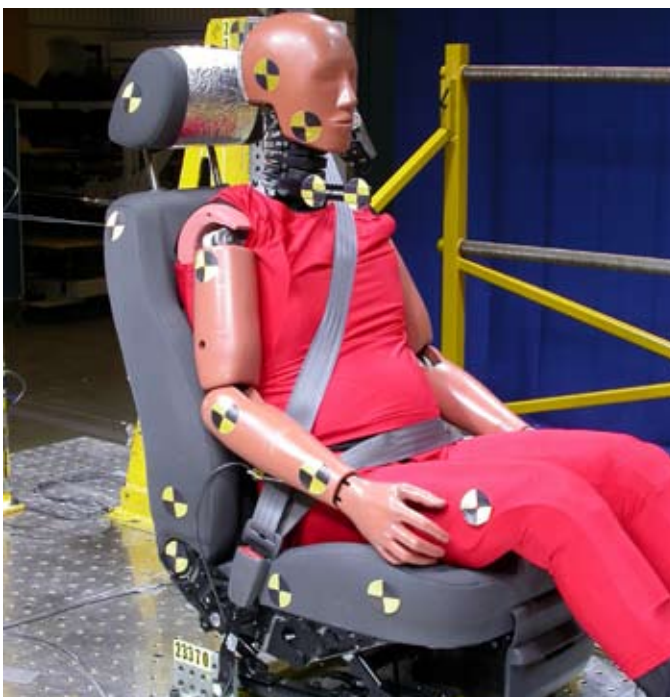


Foto: Autoliv



\* Testad utan aktiva nackskydd, i Sverige är det standardutrustning med aktivt nackskydd.

Grupp	Poäng	
	Min	Max
Grön	0	17
Gul	18	25
Röd	26	32

Bilstolarnas betyg sätts utifrån nackstödet geometri och sju parametrar som mäts i tre krockprov. Stolarna kan få maximalt 32 poäng. Lägre poäng är bättre.